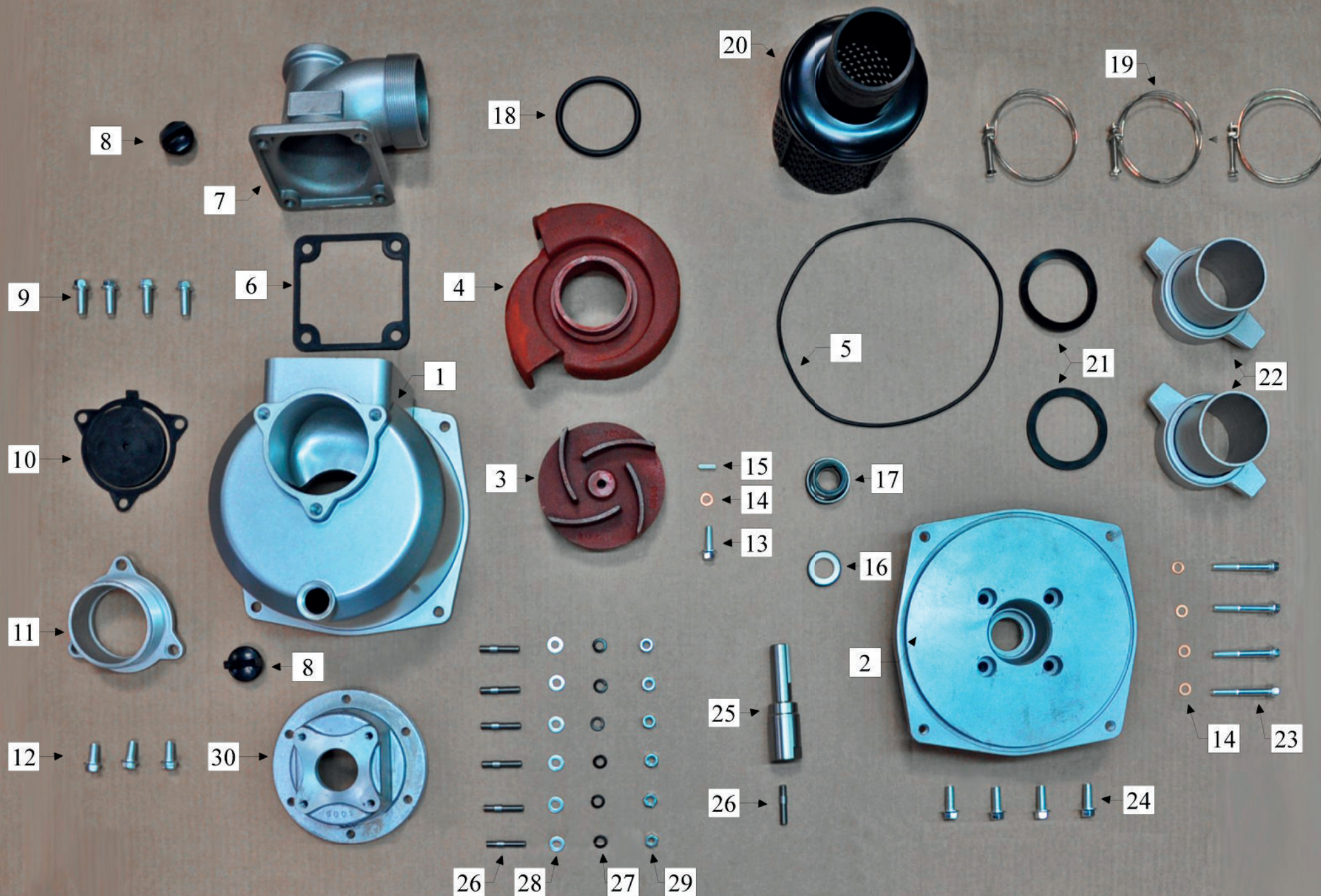


Modelo bomba: L - VAC - 80

Código: 2400.703



Despiece: **L - VAC - 80**

Código: **2400.703**

| | Código | Descripción | Ctd |
|----|----------|---------------------------------------------------|-----|
| 1 | 6044.350 | CUERPO BOMBA VAC-80 | 1 |
| 2 | 6041.900 | ACOPLAMIENTO VAC -80 CONO 23 | 1 |
| 3 | 6049.650 | TURBINA VAC-80 CONO 23 | 1 |
| 4 | 6046.530 | DIFUSOR MEI – 80 | 1 |
| 5 | 6020.910 | JUNTA TÓRICA CUERPO Ø220 x 4 | 1 |
| 6 | 6029.470 | JUNTA TAPA IMPULSIÓN | 1 |
| 7 | 6047.430 | TAPA IMPULSIÓN | 1 |
| 8 | 6048.060 | TAPON CEBADO – VACIADO 3/4 GAS CON JUNTA INCLUIDA | 2 |
| 9 | 3100.125 | TORNILLO FIJACIÓN TAPA IMPULSIÓN M-10 x 25 | 4 |
| 10 | 6029.860 | JUNTA TAPA ASPIRACIÓN | 1 |
| 11 | 6047.230 | TAPA ASPIRACIÓN | 1 |
| 12 | 3100.124 | TORNILLO FIJACIÓN TAPA ASPIRACIÓN M-10 x 20 | 3 |
| 13 | 3100.014 | TORNILLO FIJACION TURBINA 5/16 SAE x 25 | 1 |
| 14 | 3100.625 | ARANDELA COBRE Ø8 | 5 |
| 15 | 3100.859 | CHAVETA PARALELA 4,75 x 4,75 x 18 | 1 |
| 16 | 6010.810 | CERÁMICA (PARTE FIJA) VAC-80 | 1 |
| 17 | 6010.810 | ESTOPADA (PARTE ROTANTE) VAC-80 | 1 |
| 18 | 6021.400 | JUNTA TÓRICA DIFUSOR Ø72 x 7 | 1 |
| 19 | 6041.050 | ABRAZADERA | 3 |
| 20 | 6045.050 | FILTRO Ø75 | 1 |
| 21 | 6029.540 | JUNTA RACOR PLANA Ø85 x Ø68 x 4 | 2 |
| 22 | 6041.490 | RACOR PARA MANGUERA Ø75 | 2 |
| 23 | 3100.119 | TORNILLO FIJACIÓN BOMBA MOTOR M-8 x 60 | 4 |
| 24 | 3100.125 | TORNILLO FIJACIÓN CUERPO BOMBA M-10 x 25 | 4 |
| 25 | 7701.640 | MANGUITO LOMBARDINI C/23 CILINDRICO | 1 |
| 26 | 7006.340 | ESPARRAGO M-8 x 40 | 7 |
| 27 | 3100.603 | ARANDELA GROWER Ø8 | 6 |
| 28 | 3100.632 | ARANDELA Ø8 | 6 |
| 29 | 3100.360 | TUERCA M-8 | 6 |
| 30 | 7100.710 | ACOPLAMIENTO LARGO LOMBARDINI L-520 | 1 |
| 31 | 6048.570 | TAPON VACIADO 3/4 GAS CON JUNTA INCLUIDA | 1 |