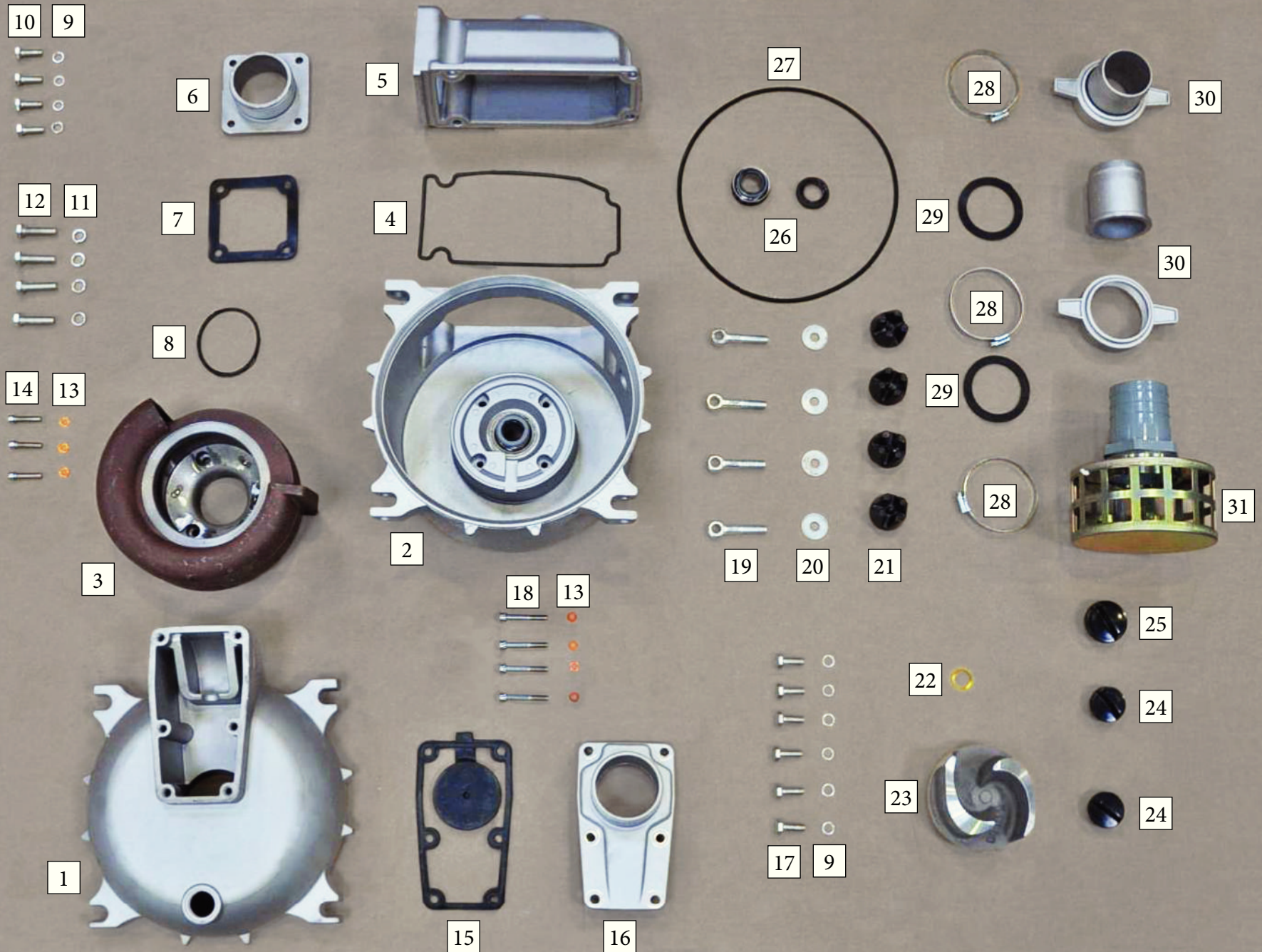


Modelo bomba: MH - KTH - 80

Código: 2300.630





# Mecanizados Vulcania, S.L.

Zona Ind. l'Aigueta, s/n C.P. 17761 CABANES (Girona - España)

Tel: (34) 972 50 38 38 - Fax (34) 972 67 22 48

e-mail: vilpin@vilpin.com - www.vilpin.com

Despiece: **MH - KTH - 80**

Código: **2300.630**

	Código	Descripción	Ctd
1	6047.630	TAPA BOMBA KTH-80	1
2	6044.030	CUERPO BOMBA KTH-80	1
3	6046.030	DIFUSOR KTH-80	1
4	6029.140	JUNTA CUERPO IMPULSIÓN KTH-80	1
5	6044.430	CUERPO IMPULSIÓN KTH-80	1
6	6047.330	TAPA IMPULSIÓN KTH-80	1
7	6029.330	JUNTA TAPA IMPULSIÓN KTH-80	1
8	6021.110	JUNTA DIFUSOR INTERIOR KTH-80 (183 x 3)	1
9	3100.604	ARANDELA GROWER Ø10	10
10	3100.126	TORNILLO HEXAGONAL M-10x30 FIJACIÓN PLATINA IMPULSIÓN	4
11	3100.605	ARANDELA GROWER Ø12	4
12	3100.149	TORNILLO HEXAGONAL M-12x45 FIJACIÓN CUERPO SUPERIOR	4
13	3100.625	ARANDELA COBRE Ø8	7
14	3100.344	TORNILLO ALLEN INOX M8x35 FIJACIÓN DIFUSOR	3
15	6029.630	JUNTA VÁLVULA ASPIRACIÓN KTH-80	1
16	6047.030	TAPA ASPIRACIÓN KTH-80	1
17	3100.126	TORNILLO HEXAGONAL M10x30 FIJACIÓN TAPA ASPIRACIÓN	6
18	3100.284	TORNILLO ALLEN INOX M8x55	4
19	6040.410	PERNO FIJACIÓN TAPA BOMBA KTH-80	4
20	3100.634	ARANDELA PLANA Ø12	4
21	6040.520	VOLANTE TAPA KTH-80	4
22	6041.230	ARANDELA AJUSTE TURBINA KTH-80	1
23	7900.590	TURBINA KTH-80 ORIGINAL 22x150 ALU.	1
24	6048.210	TAPÓN LATERAL / VACIADO 1" KTH-80	2
25	6048.010	TAPÓN CEBADO 1 1/4" KTH-80	1
26	6010.320	SELLO MECÁNICO KTH-80	1
27	6020.310	JUNTA CUERPO BOMBA KTH-80 (296x5,5)	1
28	6041.030	ABRAZADERA RACOR KTH-80 (SINFÍN)	3
29	6029.540	JUNTA RACOR KTH-80	2
30	6041.430	RACOR COMPLETO KTH-80	2
31	6050.230	FILTRO ASPIRACIÓN KTH-80	1