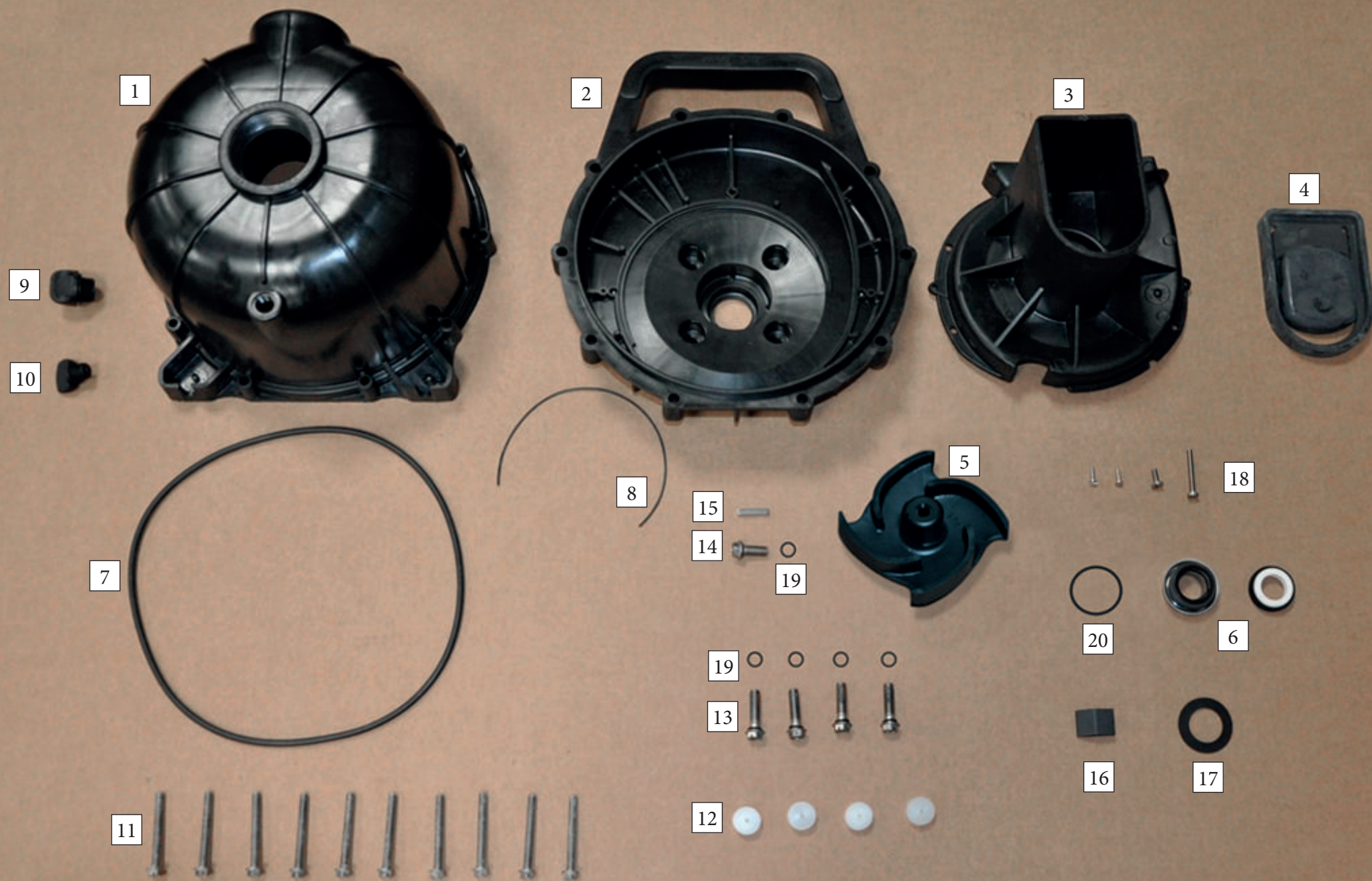


Modelo bomba: PLASTIK - 40 para 19,05

Código: 2300.701





# Mecanizados Vulcania, S.L.

Zona Ind. l'Aigueta, s/n C.P. 17761 CABANES (Girona - España)

Tel: (34) 972 50 38 38 - Fax (34) 972 67 22 48

e-mail: vilpin@vilpin.com - www.vilpin.com

Despiece: **PLASTIK - 40 para Ø19,05**

Código: **2300.701**

|    | Código   | Descripción                                               | Ctd |
|----|----------|-----------------------------------------------------------|-----|
| 1  | 6044.210 | CUERPO BOMBA PLASTIK - 40                                 | 1   |
| 2  | 7101.310 | ACOPLAMIENTO PLASTIK - 40                                 | 1   |
| 3  | 6046.220 | DIFUSOR PLASTIK - 40                                      | 1   |
| 4  | 6029.730 | JUNTA VÁLVULA ASPIRACIÓN PLASTIK                          | 1   |
| 5  | 6049.520 | TURBINA PLASTIK - 40 19.05 4 PALAS REF. P/N 974           | 1   |
| 6  | 6010.430 | SELLO MECÁNICO COMPLETO TP 3/4                            | 1   |
| 7  | 6020.550 | JUNTA TORICA CUERPO PLASTIK Ø245 x 5                      | 1   |
| 8  | 6021.250 | JUNTA DIFUSOR PLASTIK-40 HILO TORICO Ø1,5 x 280           | 1   |
| 9  | 6048.030 | TAPÓN CEBADO PLASTIK-40 CON JUNTA                         | 1   |
| 10 | 6048.550 | TAPÓN VACIADO PLASTIK-40 CON JUNTA                        | 1   |
| 11 | -        | TORNILLO FIJACIÓN CUERPO INOX 1/4 x 55                    | 10  |
| 12 | 7007.410 | TAPÓN PROTECTOR TORNILLO PLASTIK-40                       | 4   |
| 13 | 3092.252 | TORNILLO 5/16 SAE x 30 INOX FIJACIÓN ACOPLAMIENTO PLASTIK | 4   |
| 14 | 3092.068 | TORNILLO 5/16 SAE x 25 INOX FIJACIÓN TURBINA PLASTIK      | 1   |
| 15 | 3100.874 | CHAVETA PARALELA 4,76 x 4,76 x 24                         | 1   |
| 16 | 6021.930 | JUNTA PROTECTOR EJE PLASTIK-40                            | 1   |
| 17 | 6021.910 | JUNTA PLANA EXPULSOR-GOTAS PLASTIK-40 / 50 / 80 (EPDM)    | 1   |
| 18 | -        | JUEGO TORNILLOS FIJACIÓN DIFUSOR (VARIAS MEDIDAS)         | 4   |
| 19 | 6022.830 | JUNTA TORNILLO FIJACIÓN Ø8 x 2                            | 5   |
| 20 | 6022.110 | JUNTA TÓRICA SELLO MECÁNICO PLASTIK Ø40 x 1,5             | 1   |