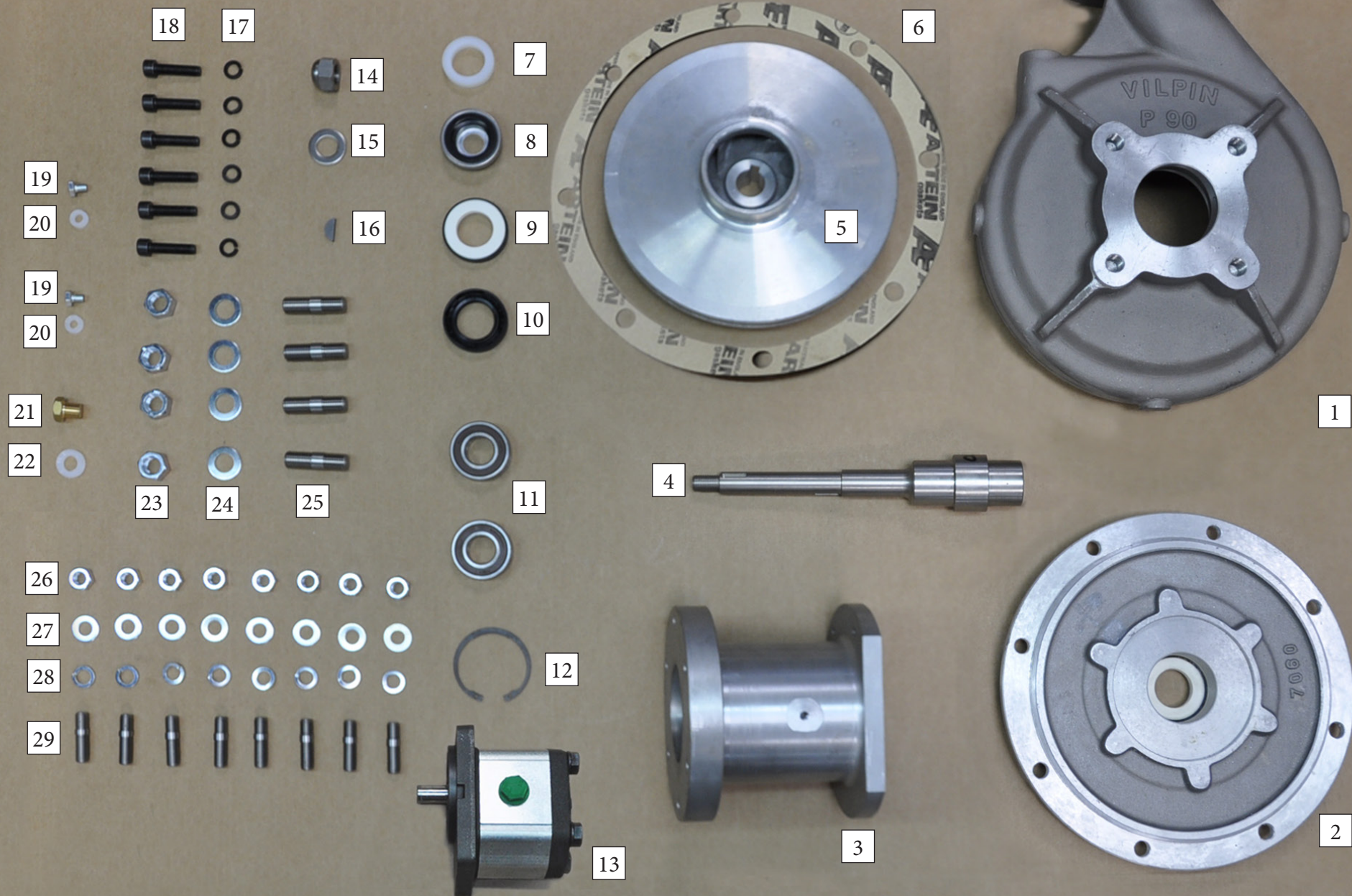


Modelo bomba: MH - P 90

Código: 2300.680





# Mecanizados Vulcania, S.L.

Zona Ind. l'Aigueta, s/n C.P. 17761 CABANES (Girona - España)

Tel: (34) 972 50 38 38 - Fax (34) 972 67 22 48

e-mail: vilpin@vilpin.com - www.vilpin.com

Despiece: **MH - P 90 / 9**

Código: **2300.680**

	Código	Descripción	Ctd
1	7200.810	CUERPO BOMBA P-90	1
2	7002.440	PLATO PLANO P-90	1
3	7004.860	SOPORTE HIDRAULICO P-90	1
4	7500.280	EJE HIDRAULICO MH CONICO	1
5	7901.610	TURBINA P-90 / 9 - 249 CONICA	1
6	6020.460	JUNTA CUERPO P-90	1
7	7400.540	DOLLA TOPE ESTOPADA P-90 CONICA NYLON	1
8	6016.210	ESTOPADA (PARTE ROTANTE) AT Ø30	1
9	6012.200	CERÁMICA (PARTE FIJA) AT Ø30	1
10	6051.840	RETEN 30 x 52 x 7	1
11	6051.140	RODAMIENTO 4306	2
12	6050.030	CIRCLIP I-72	1
13	6002.110	MOTOR HIDRAULICO ROQUET	1
14	3100.391	TUERCA CIEGA INOX M-18 x 150	1
15	3100.670	ARANDELA PLANA INOX Ø18	1
16	3100.854	CHAVETA DISCO 5 x 9 x 22	1
17	3100.604	ARANDELA GROWER Ø10	6
18	3100.335	TORNILLO ALLEN M-10 x 40	6
19	3100.108	TORNILLO HEXAGONAL M-8 x 10	2
20	3100.615	ARANDELA NYLON DUBO Ø8	2
21	3100.062	TORNILLO HEXAGONAL LATON M-14 x 150	1
22	3100.619	ARANDELA NYLON DUBO Ø14	1
23	3100.382	TUERCA M-16	4
24	3100.636	ARANDELA Ø16	4
25	7006.640	ESPARRAGO M-16 x 55	4
26	3100.372	TUERCA M-12	8
27	3100.634	ARANDELA PLANA Ø12	8
28	3100.605	ARANDELA GROWER Ø12	8
29	7006.520	ESPARRAGO M-12 x 45	8