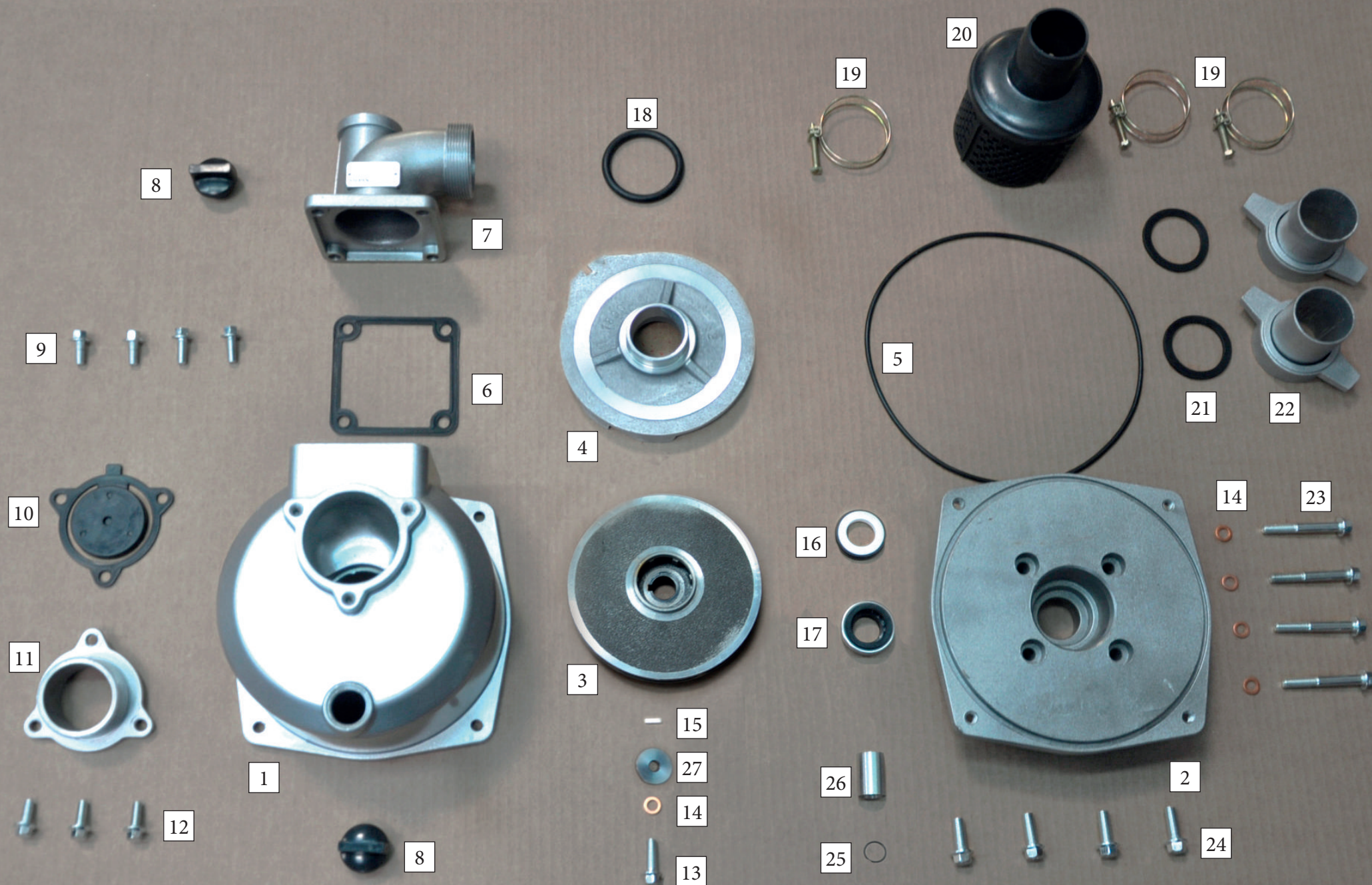


Modelo bomba: VAC - 50 - P para Ø20 difusor y turbina cerrados

Código: 2100.558



Despiece: **VAC - 50 - P para Ø20 - cerrada**

**Código: 2100.558**

Código	Descripción	Ctd
1	CUERPO BOMBA VAC – 50	1
2	ACOPLAMIENTO VAC – 50 20	1
3	TURBINA VAC – 50 / S1,5 Ø20	1
4	DIFUSOR VAC – 2P – CERRADO	1
5	JUNTA TÓRICA CUERPO 195 x 4	1
6	JUNTA TAPA IMPULSIÓN	1
7	TAPA IMPULSIÓN	1
8	TAPON CEBADO – VACIADO 3/4 GAS CON JUNTA INCLUIDA	2
9	TORNILLO FIJACIÓN TAPA IMPULSIÓN M-8 x 20	4
10	JUNTA TAPA ASPIRACIÓN	1
11	TAPA ASPIRACIÓN	1
12	TORNILLO FIJACIÓN TAPA ASPIRACIÓN M-8 x 20	3
13	TORNILLO FIJACION TURBINA M-8 x 20	1
14	ARANDELA COBRE Ø8 x 13	5
15	CHAVETA PARALELA 5 x 5 x 18	1
16	CERÁMICA (PARTE FIJA) AT – 22	1
17	ESTOPADA (PARTE ROTANTE) AT – 25	1
18	JUNTA TÓRICA DIFUSOR Ø53 x 7	1
19	ABRAZADERA	3
20	FILTRO Ø50	1
21	JUNTA RACOR PLANA Ø55 x Ø43 x 3	2
22	RACOR PARA MANGUERA Ø50	2
23	TORNILLO FIJACIÓN BOMBA MOTOR ALLEN M-8 x 55	4
24	TORNILLO FIJACIÓN CUERPO BOMBA M-10 x 25	4
25	CASQUILLO TOPE TURBINA 36,4 x 20 x 25	1
26	JUNTA TORICA Ø16 x 1,5	1
27	ARANDELA PLANA FIJACIÓN TURBINA Ø8 x 28 x 4	1