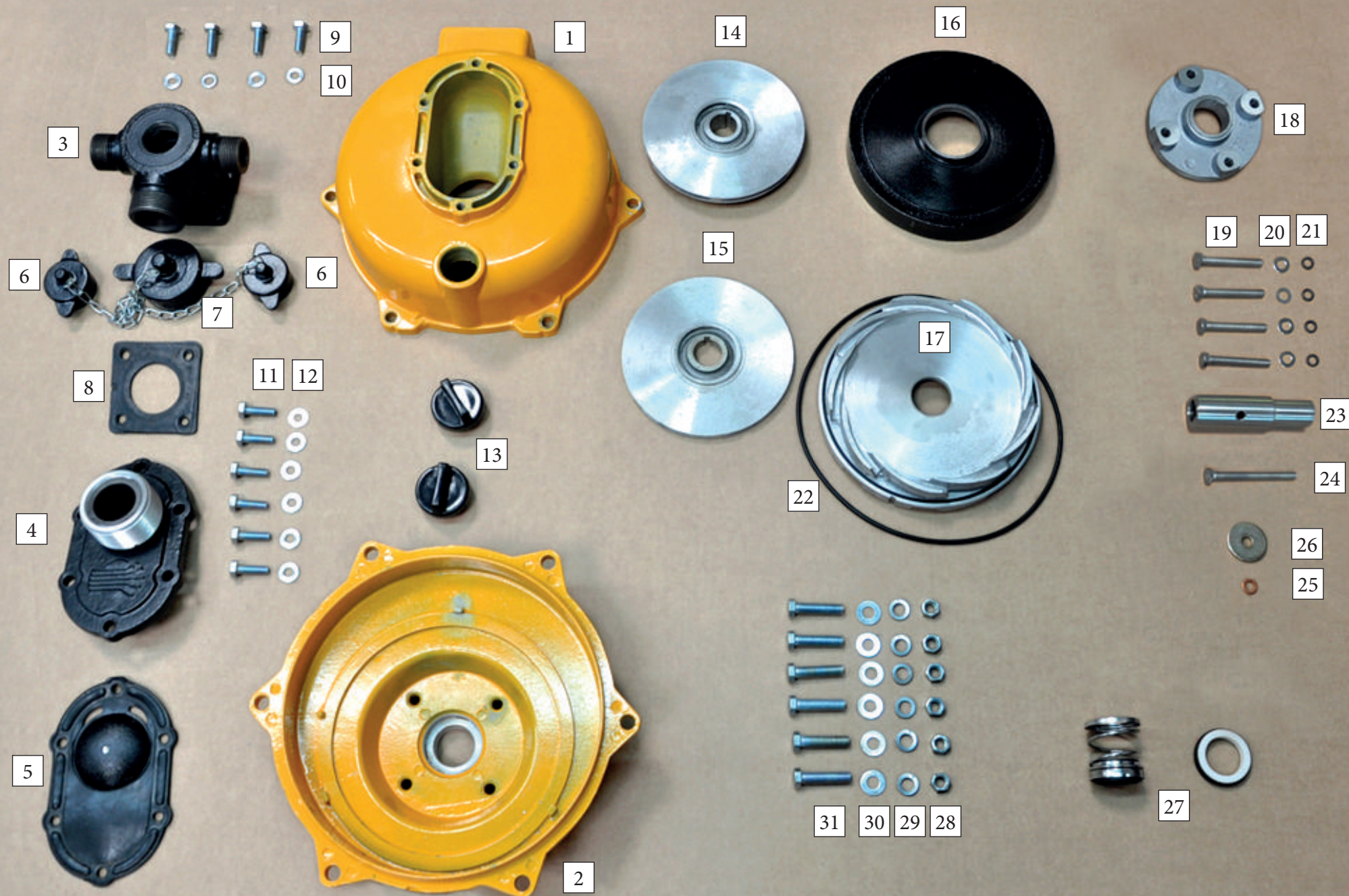


Modelo bomba: VAC - 2 - TS para Ø20

Código: 2100.537



Despiece: **VAC - 2 - TS para Ø20**

Código: **2400.537**

	Código	Descripción	Ctd
1	7201.420	CUERPO BOMBA VAC-2-TS	1
2	7101.590	ACOPLAMIENTO VAC-2-TS CONO 23	1
3	7800.770	TAPA IMPULSIÓN VAC-2-TS	1
4	7800.200	TAPA ASPIRACIÓN VAC-2-TS	1
5	7603.420	JUNTA VALVULA ASPIRACIÓN VAC-2-TS (COMPLETA)	1
6	7007.360	TAPON METALICO SALIDA 1" VAC-2-TS	2
7	7007.350	TAPON METALICO SALIDA 1 1/2" VAC-2-TS	1
8	7601.710	JUNTA IMPULSIÓN VAC-2-TS	1
9	3100.112	TORNILLO HEXAGONAL M-8 x 25	4
10	3100.632	ARANDELA PLANA Ø8	4
11	3100.112	TORNILLO HEXAGONAL M-8 x 25	6
12	3100.632	ARANDELA PLANA Ø8	6
13	7007.170	TAPON CEBADO-VACIADO 1" VAC-2-TS	2
14	7904.220	TURBINA DELANTERA VAC-2-TS	1
15	7904.240	TURBINA TRASERA VAC-2-TS	1
16	7800.660	TAPA DIFUSOR VAC-2-TS CON JUNTA	1
17	7301.360	DIFUSOR VAC-2-TS CON JUNTA	1
18	7002.690	PLATO SUPLEMENTO HONDA VAC-2-TS	4
19	3100.119	TORNILLO HEXAGONAL M-8 x 60	4
20	3100.661	ARANDELA PLANA INOX Ø8	4
21	7602.840	JUNTA TORICA TORNILLO FIJACIÓN ACOPLAMIENTO M-8 x 2	4
22	7600.630	JUNTA CUERPO VAC-2-TS	1
23	-	MANGUITO VAC-2-TS Ø20	1
24	3100.257	TORNILLO HEXAGONAL INOX M-8 x 80	1
25	3100.625	ARANDELA COBRE Ø8	1
26	3100.647	ARANDELA PLANA ANCHA 10 x 35 x 4	1
27	7008.660	SELLO MECANICO VAC-2-TS TSK 30N	1
28	3100.365	TUERCA M-10	6
29	3100.604	ARANDELA GROWER Ø10	6
30	3100.633	ARANDELA PLANA Ø10	6
31	3100.126	TORNILLO HEXAGONAL M-10 x 30	6