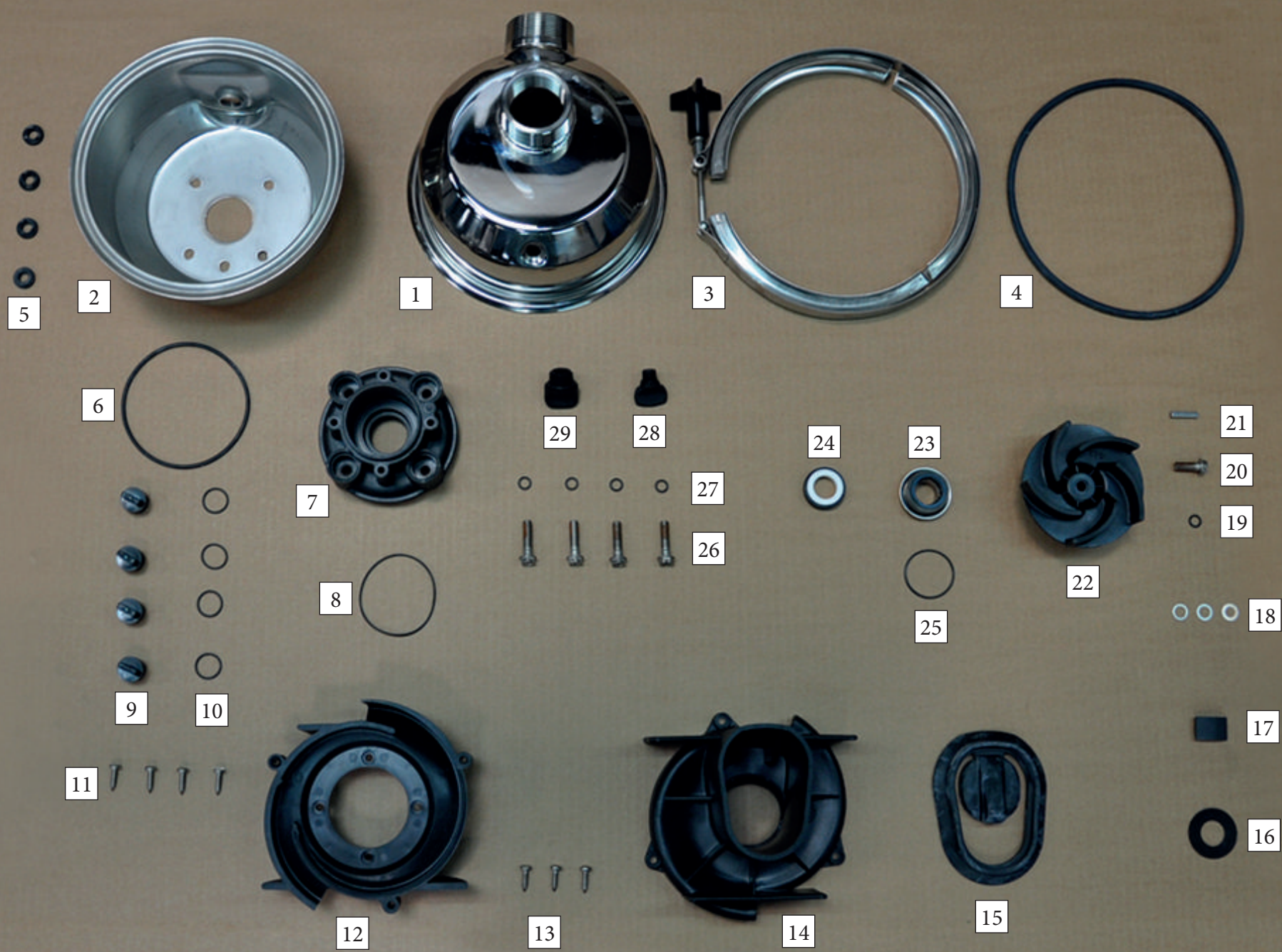


Modelo bomba: MARINA 50 para 19,05

Código: 2300.801





Mecanizados Vulcania, S.L.

Zona Ind. l'Aigueta, s/n C.P. 17761 CABANES (Girona - España)

Tel: (34) 972 50 38 38 - Fax (34) 972 67 22 48

e-mail: vilpin@vilpin.com - www.vilpin.com

Despiece: **MARINA - 50 para 19,05**

Código: **2300.801**

	Código	Descripción	Ctd
1	6044.120	CUERPO BOMBA MARINA INOX - PARTE ASPIRACIÓN	1
2	6044.110	CUERPO BOMBA MARINA INOX - PARTE MOTOR	1
3	6041.070	ABRAZADERA UNION CUERPOS MARINA INOX	1
4	6020.360	JUNTA CUERPO MARINA	1
5	6041.250	ARANDELA NYLON SUPLEMENTO MOTOR-BOMBA MARINA	4
6	6022.210	JUNTA SOPORTE DIFUSOR MARINA	1
7	6051.710	SOPORTE DIFUSOR MARINA POLYESTER	1
8	6021.160	JUNTA DIFUSOR MARINA - PARTE TRASERA	1
9	6048.410	TAPON PROTECTOR TORNILLOS MARINA POLYESTER	4
10	6022.670	JUNTA TAPON PROTECTOR MARINA	4
11	-	TORNILLO FIJACIÓN DIFUSOR - PARTE TRASERA	4
12	6046.120	DIFUSOR MARINA POLYESTER - PARTE TRASERA	1
13	-	TORNILLO FIJACIÓN DIFUSOR - PARTE DELANTERA	3
14	6046.110	DIFUSOR MARINA POLYESTER - PARTE FRONTAL	1
15	6029.710	JUNTA VÁLVULA ASPIRACIÓN MARINA	1
16	6021.910	JUNTA PLANA EXPULSOR-GOTAS (EPDM)	1
17	6021.930	FILM PROTECTOR CIGÜEÑAL MOTOR	1
18	6041.240	ARANDELAS DE AJUSTE MARINA	3
19	6022.820	JUNTA TORNILLO FIJACIÓN ACOPLAMIENTO MARINA	1
20	3100.013	TORNILLO HEXAGONAL INOX 5/16 SAE x 20	1
21	3100.874	CHAVETA PARALELA 4,76 x 4,76 x 24	1
22	6049.110	TURBINA MARINA D.19,05 POLYESTER	1
23	6010.430	ESTOPADA (PARTE ROTANTE) TP Ø190	1
24	6010.430	CERAMICA (PARTE FIJA) TP Ø190	1
25	6022.110	JUNTA SELLO MECANICO MARINA 40 x 1,5	1
26	3100.016	TORNILLO HEXAGONAL INOX 5/16 SAE x 35	4
27	6022.820	JUNTA TORNILLO FIJACIÓN ACOPLAMIENTO MARINA	4
28	6048.540	TAPON VACIADO MARINA POLYESTER	1
29	6048.020	TAPON CEBADO MARINA POLYESTER	1